



Туристско-информационная газета
Государственное учреждение культуры Тульской области
«Объединение центров развития искусства, народной культуры и туризма»

ТУЛА

№ 1 (10) март 2019 г.

www.ocktula.ru

Год театра в Туле

Стр. 2



В этом номере:



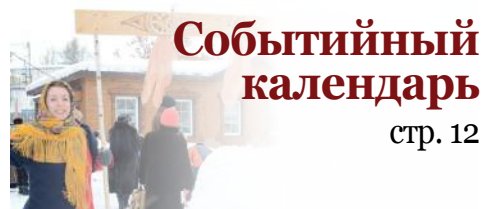
**Ремесленный двор
«Добродей»**

стр. 4



**Абонементы
в тульские музеи**

стр. 10



**Событийный
календарь**

стр. 12



Туристско-информационный центр
(Тульский кремль,
павильон № 1)

Если Вы приехали в наш город и не знаете, какие достопримечательности посетить – мы ждем Вас в Туристско-информационном центре! Наши опытные специалисты окажут Вам профессиональную консультацию по вопросам, связанным с объектами культурно-исторического наследия региона, современными популярными местами проведения досуга и креативного отдыха.

Тел. +7 (953) 199-82-38
E-mail: tic.ock@tularegion.org

ПАНОРАМА РАЗВЛЕЧЕНИЙ

2019-й объявлен в России Годом театра. В Тульской области он стартовал в самом маленьком городе РФ – Чекалине. В течение года в нашем регионе пройдут интересные спектакли, выставки, фестивали и праздники, необычные культурно-образовательные проекты. Эта рубрика познакомит вас с мероприятиями, которые состоятся на тульской земле.



27 марта–18 мая

АКЦИЯ «С МИРУ – ПО ШЕКСПИРУ»
Тульский историко-архитектурный музей, пр. Ленина, д. 27,
+ 7 (4872) 70-40-58.

27 марта

ВСЕМИРНЫЙ ДЕНЬ ТЕАТРА С ТЕАТРАЛЬНО-КОНЦЕРТНЫМ ЦЕНТРОМ
г. Тула, пр. Ленина, д. 85,
+ 7 (4872) 71-67-68, 71-67-33.



25 апреля–2 июня

РЕТРОСПЕКТИВНАЯ ВЫСТАВКА ЮРИЯ СОБОЛЕВА
В экспозиции представлены работы одного из лидеров неофициального искусства в области графики, книжного дизайна, анимации, сценографии, театра, перформанса, видеоарта).
Тульский историко-архитектурный музей, пр. Ленина, д. 25,
+ 7 (4872) 70-40-58.

апрель

РЕЙСЫ ТУЛЬСКОГО ТРОЛЛЕЙБУСА ТВОРЧЕСТВА «СУББОТНЯЯ УЛИТКА», ПОСВЯЩЕННЫЕ ГОДУ ТЕАТРА
Медленный, размеренный ход «Улитки» № 11 даст возможность познакомиться с Тулой театральной и насладиться атмосферой творчества.
https://vk.com/subbotnyaya_ulitka_tula

апрель



МЕЖДУНАРОДНЫЙ ГАСТРОЛЬНЫЙ ПРОЕКТ ТЕАТРОВ КУКОЛ «ТЕАТРЫ МИРА – ДЕТЯМ»
Обменные гастроли Тульского государственного театра кукол и Могилевского областного театра кукол.
Тульский государственный театр кукол, ул. Советская, д. 62/15
+ 7 (4872) 36-40-19.



апрель



ТЕАТРАЛИЗОВАННЫЙ КОНЦЕРТ-ФЕЕРИЯ, ПОСВЯЩЕННЫЙ 10-ЛЕТИЮ ТЕАТРА-СТУДИИ «МЮСЛИ»
г. Тула, Городской концертный зал, ул. Советская, д. 2,
+ 7 (4872) 55-00-24.

апрель–сентябрь

ПРОЕКТ ТЕАТРАЛЬНО-КОНЦЕРТНОГО ЦЕНТРА «УЛИЧНЫЙ АРТИСТ»
г. Тула, Казанская набережная



17 мая

ЮБИЛЕЙНЫЙ КОНЦЕРТ ФOLЬКЛОРНОГО АНСАМБЛЯ «УСЛАДА» «СКАЗАНИЕ О ДЕВЕ ТУЛЯНКЕ И ЗАСЕЧНОЙ ЧЕРТЕ»
Впервые на сцене оживут и поведают свои тайны персонажи древней истории нашей малой родины. Музыкальный проект «Сказание о деве Тулянке и Засечной черте» обещает стать одним из ярчайших событий в культурной жизни региона и одной из важнейших страниц празднования 500-летия Тульского кремля и создания Большой Засечной черты.
Тульская областная филармония, пр. Ленина, д. 51,
+ 7 (4872) 36-49-00, 30-84-80.

25 мая



МЕЖРЕГИОНАЛЬНЫЙ ФЕСТИВАЛЬ САМОДЕЯТЕЛЬНЫХ ТЕАТРАЛЬНЫХ КОЛЛЕКТИВОВ «ФЕДОТОВСКАЯ ВЕСНА»
Это культурно-просветительское мероприятие, направленное на популяризацию истории жизни и творчества одной из ведущих актрис Малого театра 2-й половины XIX века Г.Н. Федотовой, привлечение внимания к ее усадьбе в д. Фёдоровке как к объекту культурного наследия. В фестивале принимают участие взрослые самодеятельные театральные коллективы, народные театры со спектаклями всех жанров классического репертуара.
Тульская обл., Ясногорский р-н, д. Фёдоровка,
+ 7 (48766) 4-02-89; + 7 (48766) 2-17-12

май

ВЫСТАВКА ГОЛЛАНДСКОГО ТЕАТРАЛЬНОГО ПЛАКАТА
Посетители смогут окунуться в бурную культурную жизнь Нидерландов 80–90-х годов прошлого века, описанную языком плаката лучшими голландскими дизайнерами, чьи работы давно стали классикой.
Галерея на территории творческого кластера «Искра», ул. Советская, д. 11

май



МЕЖРЕГИОНАЛЬНЫЙ ФЕСТИВАЛЬ ТЕАТРОВ ГОРОДОВ-ГЕРОЕВ «БУДЕМ ЖИТЬ»
В фестивале примут участие ведущие театры из городов-героев Российской Федерации. Зрителям будут представлены постановки, которые расскажут о событиях Великой Отечественной войны, подвигах воинов, отдавших свою жизнь за Родину.
Театры г. Тулы



До 31.12.2019

ВЫСТАВКА «ТЕАТРА МИР ОТКРОЮТ НАМ КУЛИСЫ»
Библиотека приглашает с помощью книг познакомиться с удивительным миром театрального искусства, его историей от античности до наших дней. Здесь можно прочитать мемуары знаменитых деятелей сцены, научиться распознавать театральные жанры. Отдельная экспозиция посвящена тульским театрам. На выставке также представлены издания специальных форматов для людей с проблемами зрения: напечатанные плоским укрощенным шрифтом, рельефно-точечным шрифтом Брайля, аудиокниги.
Тульская областная специальная библиотека для слепых, ул. Щегловская засека, д. 9,
+ 7 (4872) 41-85-03.
tosbs.ru

ДОБРОДЕЙ

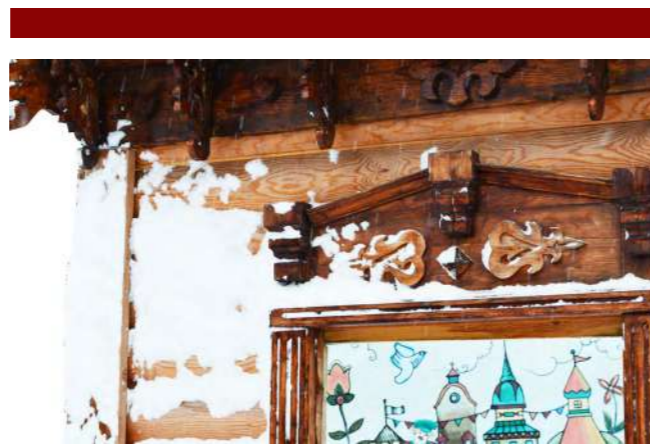
ремесленный двор

Ремесленный двор «Добродей» приглашает совершить путешествие в мир тульских традиций, провести свой досуг весело и интересно.

КВЕСТ-БУК

«ТАЙНА ДЕРЕВЯННОГО ДОМА»

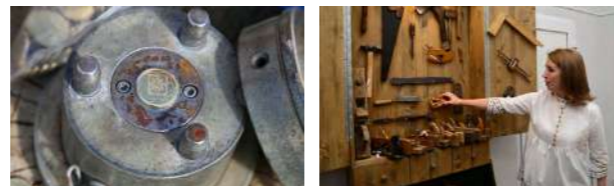
Интерактивная программа по территории ремесленного двора «Добродей» и экскурсии по выставкам «Старинные плотницкие инструменты» и «Тульский резной наличник» познакомят с декором деревянных домов и позволят взглянуть на узоры по-новому.
Количество участников: от 2 человек.



ИНТЕРАКТИВНАЯ ПРОГРАММА

«В АЖУРЕ»

Экскурсии по выставкам «Старинные плотницкие инструменты» и «Тульский резной наличник» с мастер-классами «Подкова на счастье» или «Гвоздик» (на выбор), посещение мастер-шоу «Белое каление».
Количество участников: от 10 человек.



ИНТЕРАКТИВНАЯ ПРОГРАММА

«КОРМУШКА ДЛЯ СИНЕЙ ПТИЦЫ»

Программа предназначена для школьников. Учащиеся коллективно изготавливают одну кормушку на класс и забирают ее на память о ремесленном дворе. Посетив экскурсии по выставкам «Старинные плотницкие инструменты» и «Тульский резной наличник», школьники познакомятся со способами декорирования и обережной символикой резных элементов.

Продолжительность – 1,5 часа.

Количество участников: до 30 человек.



ИНТЕРАКТИВНАЯ ПРОГРАММА

«АУДИЕНЦИЯ В РЕЗИДЕНЦИИ»

Программа включает в себя экскурсию по Кузнечной слободе и мастер-класс «Чеканка монеты».
Количество участников: от 20 до 50 человек.



ИНТЕРАКТИВНАЯ ПРОГРАММА

«РЕЗНАЯ СКАЗКА»

Экскурсии по выставкам «Старинные плотницкие инструменты» и «Тульский резной наличник» познакомят с видами резьбы, обережными и мистическим символами деревянного узора. Мастер-классы позволят воплотить свои мечты и изготовить тульский сувенир.

Количество участников: от 10 человек



ВЫСТАВКА-СПЕКТАКЛЬ

«ЖИЛИ-БЫЛИ»

Посетив моноспектакль вы узнаете, как жили предки, чем были заполнены их будни и праздники. Интерактивная программа может включать мастер-классы по лепке или росписи филимоновской игрушки.

Количество участников: от 20 до 70 человек.



«НА ЧАЙ К ЛЕВШЕ»

В ходе программы участники узнают о свойствах трав, произрастающих на тульской земле. Каждый гость сможет составить собственный чайный купаж. Левша растопит для гостей самовар и угостит чаем с тульскими пряниками!

Количество участников: до 40 человек.



* программы проводятся только по предварительной записи

Ремесленный двор «Добродей» находится по адресу г. Тула, ул. 9 Мая, д. 1 а, б (во дворе ГУК ТО «Объединение центров развития искусства, народной культуры и туризма»).

+7 (4872) 35-25-00
DOBRODEYTULA.RU
VK.COM/DOBRODEYTULA
@DOBRODEYTULA

ПРОЕКТ «РУССКИЕ УСАДЬБЫ»

Дворянские усадьбы — это культурное наследие России прошлых столетий и элемент давно исчезнувшего уклада жизни. Погрузиться в мир интеллигентной старины предлагает проект «Русские усадьбы».



ГОСУДАРСТВЕННЫЙ МЕМОРИАЛЬНЫЙ И ПРИРОДНЫЙ ЗАПОВЕДНИК «МУЗЕЙ-УСАДЬБА Л.Н. ТОЛСТОГО «ЯСНАЯ ПОЛЯНА» (Тульская обл., Щекинский р-н, п/о Ясная Поляна)

Это один из уникальнейших музеев мира. В архитектурный ансамбль входят: дом Л.Н. Толстого с сохранившейся подлинной обстановкой и личными вещами; дом Волконского, флигель Кузминских; многочисленные хозяйственные постройки. Вся яснополянская усадьба с ее неповторимой красотой сохраняет не только свой подлинный облик, но и дух толстовской эпохи.

Режим работы:

До 31 марта вход — 9:00–17:00, с 1 апреля по 31 октября — 9:00–20:00; посещение мемориальных зданий — 10:00–15:30; с 1 апреля до 31 октября в субботу и воскресенье посещение мемориальных зданий — 10:00–16:30; проведение экскурсий — 9:30–15:30, выходной — понедельник.
+7 (48751) 76-1-25; urtmuseum.ru



МУЗЕЙ-УСАДЬБА Л.Н. ТОЛСТОГО «НИКОЛЬСКОЕ-ВЯЗЕМСКОЕ» (Тульская обл., Чернский р-н, п/о Никольское-Вяземское)

Усадьба Никольское-Вяземское — фамильное имение Толстых — это филиал музея «Ясная Поляна». Туристы посетят экспозицию, посвященную истории рода Толстых в контексте истории России, прогуляются по аллеям усадебного парка, побываю у знаменитого дуба, где предавался размышлениям Андрей Болконский из романа «Война и мир». На территории усадьбы находятся церковь Успения Пресвятой Богородицы и колокольня, памятник Л.Н. Толстому, на въезде — беседка и мемориальный знак в виде раскрытой книги со словами великого писателя.

Режим работы:

9:00–17:00, без обеда; выходной день — понедельник; +7 (920) 801-96-31.



ГОСУДАРСТВЕННЫЙ МЕМОРИАЛЬНЫЙ ИСТОРИКО-ХУДОЖЕСТВЕННЫЙ И ПРИРОДНЫЙ МУЗЕЙ-ЗАПОВЕДНИК В.Д. ПОЛЕНОВА (Тульская обл., Заокский р-н, с. Страхово)

Основан в 1892 г. художником В.Д. Поленовым. Это первый народный музей в русской деревне. В экспозиции — картины, мебель и предметы старины, коллекция ДПИ от конца XIX в. до нынешних дней, личные вещи Поленова и членов его семьи, уникальная библиотека. Посетители могут полюбоваться прекрасными ландшафтами и познакомиться с традициями поленовской усадьбы. Музейный комплекс включает Большой дом, Аббатство, Адмиралтейство, Фахверк, а также церковь св. Троицы.

Режим работы:

музей — 11:00–17:00, кассы музея — 10:45–16:00, парк: октябрь–апрель: 10:00–18:00, май–сентябрь — 10:00–20:00. Выходные дни — понедельник, вторник; санитарный день — последний четверг каждого месяца. С 18 по 28 апреля музей закрыт на сезонную уборку территории.
+7 (48734) 3-38-38; polenovov.ru



БОГОРОДИЦКИЙ ДВОРЕЦ-МУЗЕЙ И ПАРК (Тульская обл. г. Богородицк, территория парка, д. 1)

Богородицкий дворец-музей находится в бывшей усадьбе графов Бобринских и является образцом архитектуры раннего классицизма Центральной России. В комплекс входят въездная башня, Свято-Казанский храм. Украшением архитектурного ансамбля является пруд. Музей знакомит посетителей с творчеством соз-

дателей дворцово-паркового ансамбля, с убранством интерьеров рубежа XVIII–XIX столетий.

Режим работы:

Вторник, среда, четверг, воскресенье — 10:00–18:00, пятница, суббота — 10:00–20:00. Выходной день — понедельник; последний четверг месяца — санитарный день.
+7 (48761) 2-25-32; museum-tula.ru



МУЗЕЙ-УСАДЬБА А.Т. БОЛОТОВА «ДВОРЯНИНОВО» (Тульская обл., Заокский р-н, д. Дворяниново)

А.Т. Болотов (1738–1833) — известный русский ученый, философ, энциклопедист, один из родоначальников русской агрономической науки. На территории усадьбы возрождаются единственный в своем многообразии видовой состав русский овощной и лекарственный огород, система многоярусных прудов, сады и цветники. Посетители увидят научную библиотеку А.Т. Болотова и его электрическую машину.

Режим работы:

9:00 — 17:00, без выходных.
+7 (48734) 2-65-25; bolotovmuseum.tilda.ws



ДОМ-МУЗЕЙ И.А. БУНИНА

(Тульская обл., г. Ефремов, ул. Тургенева, д. 47)

Это единственный сохранившийся мемориальный дом-музей, в котором в начале XX века жил и работал великий русский писатель, лауреат Нобелевской премии И.А. Бунин. Посетители познакомятся с ефремовским периодом его творчества, узнают родословную семью.

Режим работы:

вторник–воскресенье — 9:00–18:00, выходной — понедельник.
+7 (48741) 6-64-44; bunin-efr.tls.muzkult.ru



ИСТОРИКО-КУЛЬТУРНЫЙ И ПРИРОДНЫЙ МУЗЕЙ-ЗАПОВЕДНИК И.С. ТУРГЕНЕВА «БЕЖИН ЛУГ» (Тульская обл., Чернский р-н, с. Тургенево, ул. Школьная, д. 13)

Посетители родовой усадьбы увидят восстановленный кабинет писателя, действующий макет мельницы и макет села Тургенево XVIII века, совершат виртуальную экскурсию в прошлое, познакомятся с жизнью села и родословной Тургеневых. Театр теней и уникальная коллекция картин и малых скульптурных форм XIX века «Охотничьи сюжеты» представят образ Тургенева-охотника. Каретный сарай и домик дворовых, расположенные на территории усадьбы, познакомят посетителей с хозяйственной жизнью имения и крестьянским бытом XIX века.

В 3 км от села Тургенево на правом берегу речки Снедь расположен знаменитый Бежин луг, воспетый в одноименном рассказе. Посетив эту жемчужину России, можно ощутить величие и красоту русской природы. Пряный запах разнотравья и веселые переливы чистой речки надолго оставят незабываемые впечатления. Каждый может утолить жажду в жаркий день, испив целебной воды из старинного Прощеного колодца, зарядиться позитивными эмоциями.

Режим работы:

Вторник–воскресенье — с 10:00–18:00. Понедельник — выходной.
+7 (48756) 2-35-10; museum-tula.ru/muzei/muzej-bejin-lug



МУЗЕЙ А.С. ХОМЯКОВА В УСАДЬБЕ БОГУЧАРОВО (г. Тула, пос. Октябрьский, д. 1)

Музей посвящен жизни знаменитого русского мыслителя, богослова, философа, публициста, поэта, основоположника славянофильства Алексея Степановича Хомякова. Посетителям предлагаются обзорная экскурсия, тематические прогулки по архитектурно-парковому комплексу.

Режим работы:

среда–воскресенье — 10:00–17:00, выходные дни — понедельник, вторник. Обеденный перерыв — 13:00–13:48.
+7 (4872) 79-30-41.



ДОМ-МУЗЕЙ В. В. ВЕРЕСАЕВА (г. Тула, ул. Гоголевская, д. 82)

Дом-музей В.В. Вересаева — единственная сохранившаяся городская усадьба в Туле. Посетители познакомятся с жизнью и творчеством писателя и литературного критика В.В. Вересаева (Смидовича), увидят личные вещи писателя и его родителей, фотографии, документы, портреты, книги с автографами, воссозданные интерьеры жилых комнат, кабинета писателя и библиотеки.

Режим работы:

вторник, среда, четверг, воскресенье — 10:00–18:00, пятница, суббота — 10:00–20:00. Выходной день — понедельник; последняя среда месяца — санитарный день.
+7 (4872) 56-77-31; museum-tula.ru/muzei/muzej-veresaeva



МУЗЕЙ КУПЕЧЕСКОГО БЫТА

(Тульская обл., г. Епифань, ул. Кимовская, д. 8)

Музей расположен в центре Епифани, в усадьбе мецан Байбаковых, типичной для уездного города конца XIX–начала XX века. Он включает жилой дом с гостиной, спальней и кабинетом, торговую лавку с подвалом, хозяйственный двор, огород и баню. Посетители познакомятся с особенностями быта и семейными традициями.

Режим работы:

До 14 апреля — 10:00–17:00; выходной день — вторник, санитарный день — последний понедельник месяца; 15 апреля–14 октября: воскресенье–четверг — 10:00–17:00, пятница–суббота и праздничные дни — 10:00–18:00, без выходных, санитарный день — последний понедельник месяца.
+7 (48735) 7-22-65; kulpole.ru



ИСТОРИКО-МЕМОРИАЛЬНЫЙ МУЗЕЙНЫЙ КОМПЛЕКС «БОБРИКИ» (Тульская обл., г. Донской, мкр. Бобринскому, ул. Красноармейская, д. 2)

Туристы посетят усадьбу «Бобрйки», основанную русской императрицей Екатериной II и завещанную ее внебрачному сыну графу А.Г. Бобринскому, познакомятся с генеалогией рода, восхитятся архитектурным ансамблем, совершат прогулку по усадебному парку и Бобринскому горю.

Режим работы:

музей: 09:00 — 18:00, парк: 10:00 — 20:00. Воскресенье — выходной. Последняя пятница месяца — санитарный день.
+7 (48746) 3-62-44; don-musey.tls.muzkult.ru



ДОМ ДВОРЯНСКОГО СОБРАНИЯ

(г. Тула, проспект Ленина, д. 44.)

Здание бывшего Тульского губернского дворянского собрания — один из самых значительных объектов культурного наследия XIX в. Здание интересно как своей архитектурой, так и многочисленными фактами и памятными событиями в истории Тулы. Здесь работали культурно-просветительские, научные, государственные и даже лечебные учреждения губернии. В 1914–1917 гг. в Доме Дворянского собрания размещался офицерский госпиталь, который в ноябре 1914 г. посетил император Николай II. «Сердцем» Дома Дворянского собрания является Колонный зал с великолепной акустикой и интерьерами. Сегодня Дом Дворянского собрания — это современный мультикультурный центр, где проходят форумы, конференции, концерты, балы.

Режим работы:

По предварительной записи.
+7 (4872) 36-02-14; filarmonia-tula.ru

ЗНАМЕНИТЫЕ МУЗЕИ ТУЛЫ И ОБЛАСТИ



ГОСУДАРСТВЕННЫЙ ВОЕННО-ИСТОРИЧЕСКИЙ И ПРИРОДНЫЙ МУЗЕЙ-ЗАПОВЕДНИК «КУЛИКОВО ПОЛЕ»

(Тульская обл., Куркинский р-н, д. Моховое)

«Куликово поле» – уникальный мемориальный объект, напомирующий об одном из важнейших событий в русской истории. Здесь 8 сентября 1380 г. русские войска князя Дмитрия Донского одержали победу над татаро-монгольской ордой хана Мамаю. В музейный комплекс входят основная экспозиция «Сказание о Мамеевом побоище», детская интерактивная экспозиция «Один в поле не воин», выставочный зал, смотровая площадка, мемориал на Красном холме, включающий памятник-колонну Дмитрию Донскому, храм Сергия Радонежского.

Режим работы: до 14 марта – 10:00–16:00, 15 марта–14 апреля – 10:00–17:00, выходной день – вторник, 15 апреля–14 октября – 10:00–19:00, без выходных; санитарный день – последний понедельник месяца. +7 (48743) 4-36-01; kulpole.ru



МУЗЕЙ «ТУЛЬСКИЙ КРЕМЛЬ»

(г. Тула, Кремль.)

Тульский кремль – выдающаяся крепость русского оборонного зодчества XVI века, которая ни разу не сдавалась неприятелю. Это не только уникальный объект культурно-исторического наследия, но и градостроительный и сакральный центр оружейной столицы России. Посетители Тульского кремля могут не только увидеть уникальный памятник архитектуры, Свято-Успенский (XVIII в.) и Богоявленский (XIX в.) соборы, галерею Торговых рядов (XIX в.), но и прогуляться по старинной средневековой крепости, полюбоваться живописной панорамой старинного города, открывающейся с высоты кремлевских стен.

Режим работы:

Понедельник–четверг, воскресенье – 10:00–18:00, пятница, суббота – 10:00–20:00. Территория открыта ежедневно – 10:00–22:00. +7 (4872) 77-49-34; museum-tula.ru



ИСТОРИКО-МЕМОРИАЛЬНЫЙ МУЗЕЙ ДЕМИДОВЫХ

(г. Тула, ул. Демидовская, д. 9)

Расположен в исторической части Тулы, на территории бывшей Кузнецкой слободы. Посвящен истории рода Демидовых, династии крупных промышленников-предпринимателей-горнозаводчиков. В экспозиции представлены подлинные образцы тульского оружейного производства XVI–XVIII веков, уникальные предметы из усыпальницы Демидовых, оригинальная коллекция миниатюрных действующих замочков с секретом, предметы дворянского быта и многое другое. Родовая усыпальница Демидовых в Николо-Зарецкой церкви – это единственное уцелевшее до настоящего времени в России внутрицерковное захоронение представителей рода.

Режим работы:

Вторник, среда, четверг, воскресенье – 10:00–18:00, пятница, суббота – 10:00–20:00; выходной день – понедельник; последняя среда месяца – санитарный день. По предварительной записи. +7 (4872) 39-37-74; museum-tula.ru



МУЗЕЙ «ТУЛЬСКИЕ САМОВАРЫ»

(г. Тула, ул. Менделеевская, д. 8)

Это один из самых популярных музеев города. Туристы познакомятся с историей самовара как самобытного образца русского декоративно-прикладного искусства, развитием самоварного производства на тульской земле XVIII–XXI веков, представителями известных самоварных династий – Баташевым, Шемариным, Фоминым. В экспозиции – уникальные предметы, необычные тульские «водогреи» разных размеров. Посетители увидят самовар «Итальянская ваза», отмеченный наградой на выставке в Санкт-Петербурге в 1870 г.; «детские самоварчики», подаренные в 1909 г. семье Николая II; самовар «Терем» и др.

Режим работы:

Понедельник–четверг, воскресенье – 10:00–18:00, пятница, суббота – 10:00–20:00. +7 (4872) 31-23-33; museum-tula.ru



МУЗЕЙ КОМАНДИРА КРЕЙСЕРА «ВАРЯГ» В.Ф. РУДНЕВА

(Тульская обл., Заокский р-н, д. Савино)

Музей «Варяг» находится на месте родового поместья, где провел свои последние годы жизни легендарный русский контр-адмирал, герой Русской-японской войны Р.Ф. Руднев. В центре внимания – одно из трагических сражений в истории, подвиг экипажей крейсера «Варяг» и канонерской лодки «Кореец». Туристы познакомятся с биографией потомственного морского офицера, увидят личные вещи, уникальные предметы, полюбуются природными ландшафтами, побываю на могиле В.Ф. Руднева, у южной стены церкви Казанской иконы Божией Матери.

Режим работы:

Вторник–воскресенье – 9:00–17:00, выходной – понедельник. Последняя среда месяца – санитарный день. +7 (48734) 4-15-29; museum-tula.ru



МУЗЕЙНО-ВЫСТАВОЧНЫЙ ЦЕНТР «ТУЛЬСКИЕ ДРЕВНОСТИ»

(г. Тула, пр. Ленина, д. 47)

В экспозиции – артефакты, найденные на территории Тульской области в ходе археологических раскопок: древние монеты, фрагменты керамики, предметы быта и вооружения.

Режим работы:

Ежедневно, 10.00–18.00, по субботам – до 19.00, последняя среда месяца – санитарный день. +7 (4872) 36-18-40; kulpole.ru



МЕМОРИАЛЬНЫЙ МУЗЕЙ Н.И. БЕЛОБОРОВОДА

(г. Тула, пр. Ленина, д. 16)

Посетители увидят фотографии, афиши, мебель и предметы быта начала XX в., послушают музыку из фисгармонии и граммофона.

Режим работы:

Вторник, среда, четверг, воскресенье – 10:00–18:00, пятница, суббота – 10:00–20:00, выходной день – понедельник. Последняя среда месяца – санитарный день. +7 (4872) 36-18-85; beloborodov.museum-tula.ru



ТУЛЬСКИЙ ОБЛАСТНОЙ ХУДОЖЕСТВЕННЫЙ МУЗЕЙ

(г. Тула, ул. Ф. Энгельса, д. 64)

Один из крупнейших в РФ. В его фондах – более 23 тыс. произведений живописи русских и зарубежных художников, графики, скульптуры, декоративно-прикладного и народного искусства.

Режим работы:

вторник, среда, воскресенье – 10:00–18:00, четверг, пятница, суббота – с 10:00–20:00, выходной день – понедельник. +7 (4872) 35-40-53, 35-07-33; museum-tula.ru



ВЫСТАВОЧНЫЙ ЗАЛ

(г. Тула, Красноармейский пр-т, д. 16)

Арт-территория, где одновременно можно увидеть несколько художественных экспозиций, побывать на вернисаже и встретиться с известным живописцем, поучаствовать в музейной акции и даже сделать что-то своими руками на мастер-классе.

Режим работы:

Вторник, среда, воскресенье – 10:00–18:00, четверг, пятница, суббота – 10:00–20:00, выходной – понедельник, последняя среда месяца – санитарный день. +7 (4872) 56-09-92; museum-tula.ru



МУЗЕЙ БЕЛЕВСКОЙ ПАСТИЛЫ «ДОМ ТРАДИЦИЙ»

(Тульская обл., г. Белев, ул. Привокзальная, 21 б)

Посвящен истории возникновения старинного русского лакомства. Все посетители смогут поучаствовать в процессе изготовления пастилы.

По предварительной записи:

+7 (4872) 31-26-61, +7 (902) 696-11-47. дом-традиций.рф



ТУЛЬСКИЙ ОБЛАСТНОЙ КРАЕВЕДЧЕСКИЙ МУЗЕЙ

(г. Тула, ул. Советская, д. 68)

Это один из старейших музеев Тульской области. В его фондах – более 140 тысяч экспонатов, отражающих различные периоды истории тульского края: тульские бренды, предметы крестьянского и городского быта XIX в., изделия ремесленников, естественнонаучные коллекции.

Режим работы:

Вторник, среда, четверг, воскресенье – 10:00–18:00, пятница, суббота – 10:00–20:00, выходной день – понедельник. Последняя среда месяца – санитарный день. +7 (4872) 30-79-75; museum-tula.ru



МУЗЕЙ

«ГАРМОНИ ДЕДА ФИЛИМОНА»

(г. Тула, ул. Менделеевская, д. 9)

В основе экспозиции музея – частная коллекция. Здесь представлены разные виды музыкальных инструментов: от незамысловатой детской гармоник советских времён до «серьезных» современных баянов и аккордеонов. Экспозиция дополнена открытками, фотографиями и афишами.

Режим работы:

Вторник–воскресенье – 10:00–18:00, понедельник – выходной. +7 (910) 157-17-19; harmonic-museum.ru



СТАРАЯ ТУЛЬСКАЯ АПТЕКА (ТУЛЬСКИЙ ИСТОРИКО-АРХИТЕКТУРНЫЙ МУЗЕЙ)

(г. Тула, пр. Ленина, д. 27)

Здесь можно познакомиться с аптечным интерьером XIX столетия, увидеть уникальные подлинные предметы: старинную аптекарскую посуду, весы, книги, инструменты врача, шприцы, микроскоп, бланки рецептов, упаковку лекарств XIX века, загадочные компоненты эликсиров; поучаствовать в провизорских штудиях и экспериментах, подивиться коллекции «диковин» и даже обозреть в «мелкоскоп» настоящую подкованную блоху.

Режим работы:

Среда–суббота – 10:00–19:00, воскресенье – 11:00–19:00, понедельник–вторник – выходной. +7 (4872) 31-26-61; tiam-tula.ru



МУЗЕЙ «ФИЛИМОНОВСКАЯ ИГРУШКА»

(Тульская обл., пгт. Одоев, ул. Карла Маркса, д. 52)

Это единственный музей, посвященный одноименной игрушке. В основе экспозиции – история промысла, образцы игрушек мастеров XIX и XX века.

Режим работы:

Среда–воскресенье – 10:00–17:00. Выходные дни – понедельник, вторник. +7 (48736) 4-17-24; filimonovo-museum.ru

САМЫЕ
интересные мероприятия!

САМЫЕ
доступные цены!

СПЕЦИАЛЬНО
подобранные программы!



Выбери
СВОЙ!

МОЛОДЕЖНЫЙ 1200 р.

ВЗРОСЛЫЙ 1800 р.

СЕМЕЙНЫЙ 3600 р.

ШКОЛЬНЫЙ от 1500 р.

Абонементы

ТУЛЬСКОГО МУЗЕЙНОГО
ОБЪЕДИНЕНИЯ

Подробная программа в каждом абонемента и на сайте
museum-tula.ru

52-99-02
0+



proekt@museum-tula.ru

Приобрести абонементы можно в торговых рядах
Тульского кремля, помещение № 23, отдел туризма

НОВЫЕ ГОРОДСКИЕ ПРОСТРАНСТВА

Тула привлекает туристов не только своей многовековой историей, но и богатым культурным наследием. В городе много достопримечательностей, памятников архитектуры, парков и скверов. Сегодня исторический центр Тулы, построенный столетия назад, заметно преобразился – здесь появились «эстетические магниты» – новые общественные пространства, способные сыграть роль доминанты в эмоциональном восприятии города. Здесь созданы условия для реализации творческой, спортивной и научной деятельности.



ТВОРЧЕСКИЙ ИНДУСТРИАЛЬНЫЙ КЛАСТЕР «ОКТАВА»

Креативное использование территории завода «Октава» позволило изменить представления о городской среде. Кластер включает Музей станка, 1000-метровый многофункциональный зал для проведения лекций, концертов и спектаклей, уникальную, не имеющую аналогов в России техническую библиотеку, ЗИН-редакцию, лабораторию-мастерскую «Фаблаб MAKER». Здесь можно сходить на выставку, концерт или лекцию, выпускать свой журнал или газету, научиться работать на современных станках, познакомиться с историей промышленности Тулы и России, погрузившись в атмосферу индустриального города через музыку, литературу, театр и другие направления.

(г. Тула, ул. Каминского, д. 24)



ТУЛЬСКАЯ (КАЗАНСКАЯ) НАБЕРЕЖНАЯ

Набережная – один из самых ценных ресурсов города. Это не просто территория вдоль реки Упы, но и один из самых масштабных проектов по благоустройству, реализуемый в нашем регионе. Здесь обустроены спортивные пространства, павильоны и беседки, разноуровневые мосты, амфитеатр, велодорожки, зоны спокойного отдыха, креативные детские площадки.

«ИСКРА»

Пространство расположено в историческом центре города на пересечении улиц Благовещенской и Советской в шаговой доступности от Тульского кремля, Красноармейского проспекта и улицы Мосина. Рядом находится пешеходная зона Музейного квартала по улице Металлистов. «Искра» – это пространство социальных коммуникаций, место, где интересно отдыхать и комфортно передвигаться.

(г. Тула, ул. Советская, д. 11)



Март

10

МАСЛЕНИЦА ПО-ТУЛЬСКИ

Масленичные гуляния, посвященные проводам зимы, включают выступления фольклорных коллективов, конкурсы и обрядовые игры, спортивные состязания, угощение блинами, травяным чаем, сжигание чучела Масленицы.
Адрес: г. Тула, Пролетарская набережная реки Упы,
тел.: 8 (4872) 30-19-75

ШИРОКАЯ МАСЛЕНИЦА

На ремесленном дворе «Добродей» состоится праздник для детей и взрослых с участием лучших самостоятельных коллективов Тульской области. Вас ожидают балаганные представления театра Петрушки, интересные экскурсии, мастер-классы по росписи филимоновских игрушек, зимние игры и забавы, чаепитие с блинами, разжигание жаровых самоваров. Главным событием Масленицы станет ковка сковороды.
Адрес: г. Тула, ул. 9 Мая, д. 1 а, б,
тел.: 8 (4872) 35-25-00,
+7-991-414-26-36

«ДУША МОЯ МАСЛЕНИЦА» В ЯСНОЙ ПОЛЯНЕ

Музей-усадьба Л.Н. Толстого «Ясная Поляна» приглашает принять участие в уличной игровой программе «Душа моя Масленица». Здесь вас ждут Кукла Масленицы, катание на саях, ходули, петушинные бои, калечина-малечина, вы научитесь праздновать Масленицу в народных традициях, поучаствуете в старинных играх и конкурсах, а также попробуете вкуснейшие блины в русской избе!
Адрес: Тульская обл., Щекинский р-н, д. Ясная Поляна.
Музей-усадьба Л.Н. Толстого «Ясная Поляна», площадка у Кучерской избы

Масленица



Апрель

20

**ЯРМАРКА-ФЕСТИВАЛЬ «САД-ПАЛИСАД»**

Выбрать посадочный материал для участка или обновить старый сад, купить рассаду для цветников, обзавестись чудо-лопатой или электрокротом – за этим теперь можно приехать в Епифань на фестиваль «Сад-палисад»! В программе: выступление народных коллективов из Епифани и Кимовска, различные мастер-классы и конкурсы.
Адрес: Тульская обл., Кимовский р-н, п. Епифань,
тел./факс: 8 (4872) 36-28-34



27

«ТУЛЬСКИЙ ГАРМОНЬФЕСТ»

Герои фестиваля – простые люди, музыканты, плясуны, исполнители частушек и народных песен, в большинстве своем личности яркие, незаурядные. Именно благодаря им мы до сих пор помним, что существует такой незатейливый музыкальный инструмент, как гармонь.
Адрес: г. Тула, ул. 9 Мая, д. 1-б,
ГУК ТО «Объединение центров развития искусства, народной культуры и туризма»,
тел.: 8 (4872) 70-43-55

Май



ФЕСТИВАЛЬ «КАРТОННАЯ НОЧЬ»
В уютном дворике за аптекой Крафта собираются люди разных возрастов, чтобы увидеть необычные инсталляции современных художников, выступления молодежных музыкальных групп, поучаствовать в мастер-классах, поиграть в настольные игры, насладиться ароматным кофе и вкусным чаем, посмотреть арт-хаусные фильмы на открытом воздухе.
Адрес: г. Тула, пр. Ленина, д. 27 (Тульский историко-архитектурный музей),
тел.: 8 (4872) 30-19-75, 70-40-58

ВСЕРОССИЙСКАЯ АКЦИЯ «БИБЛИОНОЧЬ-2018»

В целях поддержки книги и чтения во всех библиотеках Тульской области пройдут различные культурно-просветительские мероприятия. Посетители побывают в закрытых фондах и хранилищах библиотек, примут участие в литературных конкурсах, викторинах, играх-квестах и т.д.
Адрес: площадки г. Тулы и Тульской области,
тел.: 8 (4872) 56-90-08

**ДЕНЬ ПОБЕДЫ В ГОРОДЕ ГЕРОЕ И ГОРОДЕ-ОРУЖЕЙНИКЕ**

В течение дня в конференц-залах музея оружия состоится трансляция Парада Победы с Красной площади Москвы. На центральной аллее будут работать интерактивные площадки. Посетители смогут попробовать армейскую пищу на военной полевой кухне «Солдатская каша». В экспозиционных залах музея пройдут театрализованные тематические экскурсии. Цикл мероприятий по традиции завершит праздничное светомузыкальное представление.
Адрес: Тульский кремль, Тульский государственный музей оружия, здание-шлем,
тел.: 8 (4872) 56-90-08

— 14 —

IV ТУЛЬСКИЙ ПАСХАЛЬНЫЙ ФЕСТИВАЛЬ

Фестиваль представит лучшие образцы православного искусства, посвященного жизни, смерти и воскрешению Спасителя. В программе – духовные произведе-

ния и музыка русских классиков в исполнении хоровых коллективов, учащихся детских музыкальных школ и школ искусств Тулы и области, студенческого хора Тульского колледжа искусств им. А.С. Даргомыжского, Тульского государственного хора.

Адрес: г. Тула, пр. Ленина, д. 44 (Колонный зал Дома Дворянского собрания),
тел.: 8 (4872) 36-49-00, 30-84-80

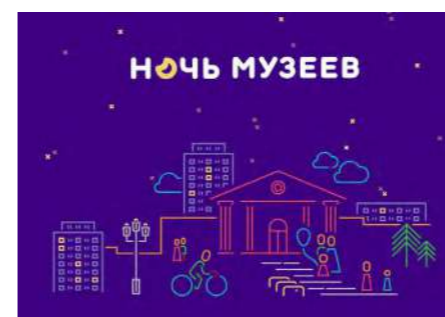


18

ФЕСТИВАЛЬ НАРОДНЫХ ТРАДИЦИЙ «БЫЛИНА»

В программе – конкурс фольклорных коллективов, соревнования по лапте среди детских и юношеских команд, работа интерактивных площадок для детей и взрослых: «Смакуха», «Лукоморье», «Богатырская застава», «Школа Деда Наума и Бабушки Софьи».
Адрес: Тульская обл., Кимовский р-н, с. Монастырщино (государственный музей-заповедник «Куликово поле»),
тел.: 8 (4872) 36-28-34

18-19

**МЕЖДУНАРОДНАЯ АКЦИЯ «НОЧЬ МУЗЕЕВ»**

Это международная акция, во время которой можно побывать в музеях в необычное время суток. Посетителей ждут тематические выставки, экскурсии, концерты, мастер-классы, спектакли, творческие встречи, показы фильмов, квест-игры и многое другое.
Адрес: Музеи Тульской области, учреждения культуры Тульской области,
тел.: 8 (4872) 56-90-08

20-24 24-26

МЕЖДУНАРОДНЫЙ ФЕСТИВАЛЬ ВОЕННОГО КИНО ИМ. ЮРИЯ ОЗЕРОВА

Девиз фестиваля «Через войну в кино – против войны в мире!». Его задача не только показать последние достижения кинематографа в области военной тематики как самой яркой и драматичной, но и пробудить у соотечественников интерес к своей истории, любовь к стране, к ее традициям. В программе: игровые полнометражные, документальные, короткометражные и анимационные фильмы.
Адрес: г. Тула,
тел.: 8 (4872) 70-43-55

ВСЕРОССИЙСКИЙ ФЕСТИВАЛЬ АВТОРСКОЙ ПЕСНИ «КУЛИКОВО ПОЛЕ»

Ежегодно в эти дни на Куликовом поле собираются сотни авторов и исполнителей бардовской песни, творческие коллективы и клубы авторской песни из разных уголков нашей Родины.
Адрес: Тульская обл., Кимовский р-н, с. Монастырщино (территория государственного музея-заповедника «Куликово поле»),
тел.: 8 (4872) 36-28-34

25

**ВСЕРОССИЙСКИЙ КОНКУРС-ФЕСТИВАЛЬ ТРАДИЦИОННОЙ НАРОДНОЙ КУЛЬТУРЫ**

Зрители познакомятся с художественными особенностями традиционных игрушечных промыслов регионов России, увидят выступления лучших вокальных, инструментальных, хореографических и фольклорных ансамблей.

В программе: выставка-ярмарка изделий декоративно-прикладного творчества, интерактивные зоны с мастер-классами, выступление тульских умельцев, праздничный концерт.

Адрес: Тульская область, г. Тула, Тульский кремль



ТУЛЬСКИЙ ЗАИГРАЙ



БЕЛЁВСКАЯ ПАСТИЛА – сладкий сувенир, королевское кушанье, известное на весь мир. Она производится из взбитой с сахаром и яичным белком мякоти печеных антоновских яблок. Изготовленная по старинной рецептуре XIX века, она привлекает тонким вкусом и воздушностью.



ТУЛЬСКИЙ ПРЯНИК – визитная карточка нашего города, старинное русское лакомство. Пряники – символ традиционного чаепития. Разные по форме, начинке, но неизменно вкусные и праздничные, они любимы всеми. Каждый гость на память о Туле приобретает сладкий подарок.



ФИЛИМОНОВСКАЯ ИГРУШКА – «жемчужина народного искусства». Она поражает своей простотой и одновременно изяществом форм, выразительностью узора и неповторимостью звучания. Уточки-свистульки, барыни и кавалеры из глины синики, при обжиге приобретающей белый цвет, выглядят по-настоящему празднично.



ТУЛЬСКИЙ САМОВАР – русский символ гостеприимства, неизменный атрибут традиционного чаепития. Благодаря тульскому самовару в XIX веке чай стал национальным русским напитком. Самовар – уникальное произведение искусства и отличный сувенир из Тулы.

ТУЛЬСКАЯ ГОРОДСКАЯ ИГРУШКА – появившаяся в XIX веке как забава для детей, позднее стала украшением интерьера. Сегодня изящные статуэтки – уникальные произведения искусства.



ТУЛЬСКАЯ ВСЕЧКА – промысел, сохраняющий традиции XIX века по художественной обработке дерева. Узоры всечки выполняются вручную, путем врезания металлических пластин, камней и других пород дерева. На память о нашем городе гости привозят удивительные украшения, шкатулки, медальоны.



ТУЛЬСКАЯ ГАРМОНЬ – символ русского народного искусства. Именно в Туле в первой половине XIX века началось массовое производство этого инструмента. Слава о тульской гармонии распространилась по всей России.



ТУРИСТИЧЕСКАЯ КОМПАНИЯ
РЕЙТИНГ

Ведущий туроператор Тулы с 1995 года
Номер в Едином федеральном реестре туроператоров РТО 008497

Компания «РЕЙТИНГ» готова предложить вам оптимальный маршрут путешествия по Тульскому краю с учётом ваших пожеланий, интересов и бюджета:

- ❖ приём и обслуживание российских и иностранных туристов в Туле и области: классические и эксклюзивные программы, мастер-классы, паломнические туры;
- ❖ корпоративный отдых, организация конференций, семинаров, VIP-туризм;
- ❖ транспортное обслуживание на автобусах туристического и евро-класса;
- ❖ аккредитованные экскурсоводы и гиды-переводчики;
- ❖ размещение в гостиницах;
- ❖ организация питания.

Тулякам и гостям города предлагаем широкий спектр услуг:

- ✓ экскурсионные поездки по городам России и Беларуси;
- ✓ автобусные поездки к морю;
- ✓ туры по всему миру и многое другое.



г. Тула, пр-т Ленина, д.127 а, оф.309;
тел.: (4872) 710-057; 233-102;
www.ratingtour.ru

ГОСТИНИЧНЫЙ
КОМПЛЕКС



ТУЛИЦА

Достойный уровень сервиса по доступной цене!



ТЕЛЕФОН
+7 (4872) 35-05-84
+7 (920) 273-10-30
8 800 302-20-72

E-mail
talisman071@yandex.ru

АДРЕС
300026, г. Тула,
ул. Мезенцева, д. 34

ВРЕМЯ РАБОТЫ
КРУГЛОСУТОЧНО

52 номера
разных
категорий

www.hoteltulica.ru

5 минут
до автовокзала

15 минут
до Тульского
Кремля

FREE
Бесплатный
Wi-Fi



САМЫЙ СЛАДКИЙ ФЕСТИВАЛЬ ЛЕТА

3 АВГУСТА
11:00-20:00

**ТУЛЬСКИЙ
КРЕМЛЬ**



3 августа 2019 года на территории Тульского кремля состоится самый сладкий фестиваль лета – «День пряника». Мероприятие пройдет в формате масштабного праздника с разнообразием тематических зон, позволяющих не только познакомиться с народными традициями, связанными с употреблением пряников на Руси, но и хорошо отдохнуть. День пряника – это одна большая удивительная экскурсия в пряничный мир с арт-объектами, детскими развлекательными аттракционами и концертом.

Центральной площадкой мероприятия станет выставка-ярмарка производителей пряников с мастер-классами по их изготовлению и росписи. На фестиваль съедутся производители пряников из разных уголков страны, которые поделятся секретами изготовления старинного лакомства, проведут пряничные игры, познакомят с обычаями и обрядами.

У фестиваля есть талисман Пряня Тульский, песня и фирменный пряник. Только на Дне пряника можно увидеть всевозможные пряничные домики – от миниатюрных до громадных, пряничные шашки, домино, невероятные пряничные картины и скульптурные композиции.



Учредитель: ГУК ТО «Объединение центров развития искусства, народной культуры и туризма»
Редколлегия: Ханина Наталья, Бараблина Татьяна, Кирюшин Кирилл, Хочевская Елена, Бурмистрова Ирина, Андреева Дарья.
Адрес: г. Тула, ул. 9 Мая, д. 1-б, тел. + 7 (4872) 70-46-44.
Сайт: <http://ocktula.ru/>
Группа ВК: <https://vk.com/ocrinkit>
Твиттер: <https://twitter.com/ocrinkit>
E-mail: proekt.ock@tularegion.org

ПО ВОПРОСАМ СОТРУДНИЧЕСТВА
И РАЗМЕЩЕНИЯ РЕКЛАМЫ
ОБРАЩАТЬСЯ:
+7 (4872) 704-644
proekt.ock@tularegion.org

Распространяется бесплатно.
Фото из открытых источников.
Тираж 999 экз.
Отпечатано с готового оригинал-макета
в типографии «Print71» (ИП Инюшин А.А.)

12+